

## CHALLENGE TESTAPALO

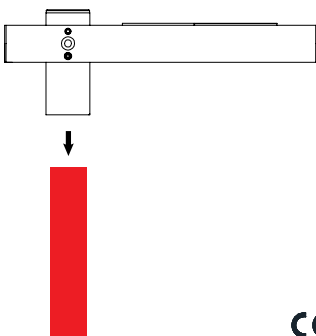
APPARECCHI TESTAPALO E SYSTEMS - POLE TOP LIGHT FITTINGS AND SYSTEMS

### LED

24W - 4000K - **4269 lm** - 220-240V 50/60Hz  
 24W - 3000K - **4047 lm** - 220-240V 50/60Hz  
 48W - 4000K - **8538 lm** - 220-240V 50/60Hz  
 48W - 3000K - **8094lm** - 220-240V 50/60Hz  
 2x1.5mm<sup>2</sup> H07RN-F (1mt)

■ Nero - Black

### CUT-OFF



CE IP65 - IK08



Apparecchio cut-off per utilizzo su pali Ø60mm  
 Verniciatura a polvere con pretattamento speciale per esterni  
 Raccordo tondo in acciaio zincato a caldo anodizzato e verniciato  
 Conforme alle leggi regionali contro l'inquinamento luminoso  
 A richiesta possibilità di inserimento del dispositivo per la regolazione del flusso luminoso (orologio astronomico)  
 Supporto ottica in alluminio anodizzato  
 Vano cablaggio in tecnopolimero rinforzato e verniciato  
 Pressacavo metrico M20x1,5mm per cavo da Ø6mm a Ø12mm  
 Ottica simmetrica o asimmetrica trasparente in silicone LEDIL con Led CREE  
 Viteria in acciaio inox A2

Cut-off light fitting for use on Ø60mm pole tops  
 Polyester powder coating after a treatment specific for weathering resistance  
 Anodised and painted hot-dip galvanised steel round pole top  
 Conforms to regional laws against light pollution  
 Only upon request version with power reduction with switching time selectable  
 Finned anodised aluminium heat sink  
 Reinforced and painted thermoplastic wiring compartment  
 Metric cord block M20x1,5mm for Ø6mm to Ø12mm cables  
 Transparent LEDIL silicone symmetric or asymmetric optics including one CREE LED  
 A2 stainless steel screws



### ASIMMETRICO ASYMMETRIC

Dimensioni Dimensions	Potenza Power	Colore Colour	4000K NW	3000K WW	
499x170mm	24W	■	1578.182N	1578.184N	1
824x170mm	48W	■	1578.382N	1578.384N	1



### SIMMETRICO SYMMETRIC

Dimensioni Dimensions	Potenza Power	Colore Colour	4000K NW	3000K WW	
499x170mm	24W	■	1579.182N	1579.184N	1
824x170mm	48W	■	1579.382N	1579.384N	1

### KIT OPZIONALE DI PROTEZIONE ALLE SOVRATENSIONI CHALLENGE TESTAPALO DA ORDINARE SEPARATAMENTE SURGE PROTECTION KIT FOR CHALLENGE POLE-TOP TO PURCHASE SEPARATELY

#### Codice

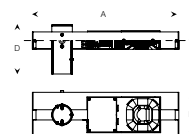
Code

CS160032

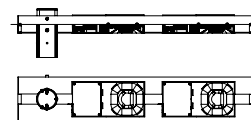
Il KIT di protezione se specificatamente ordinato verrà installato all'interno dell'apparecchio  
 Tensione di impulso max UOC 10KV - Livello di protezione in tensione L-N <1500V  
 When purchased the protection kit will be installed inside the fitting  
 Max impulse voltage UOC 10KV - Voltage protection level L-N <1500V



A499/824  
 B155  
 C60  
 D170



24W



48W

# CHALLENGE SYSTEM

APPARECCHI TESTAPALO E SYSTEMS - POLE TOP LIGHT FITTINGS AND SYSTEMS

## LED

24W - 4000K - **4269 lm** - 220-240V 50/60Hz  
 24W - 3000K - **4047 lm** - 220-240V 50/60Hz  
 48W - 4000K - **8538 lm** - 220-240V 50/60Hz  
 48W - 3000K - **8094lm** - 220-240V 50/60Hz  
 2x1.5mm<sup>2</sup> H07RN-F (1mt)

■ Nero - Black

## CUT-OFF

### Apparecchio cut-off

Verniciatura a polvere con pretattamento speciale per esterni  
 Conforme alle leggi regionali contro l'inquinamento luminoso

A richiesta possibilità di inserimento del dispositivo per la regolazione del flusso luminoso (orologio astronomico)  
 Supporto ottica in alluminio anodizzato  
 Vano cablaggio in tecnopolimero rinforzato e verniciato  
 Pressacavo metrico M20x1,5mm per cavo da Ø6mm a Ø12mm  
 Ottica simmetrica o asimmetrica trasparente in silicone LEDIL con Led CREE  
 Viteria in acciaio inox A2

### Palo interrato - System A

Palo quadro 70x70x4500/5800mm in acciaio zincato a caldo 75µm UNI EN 1461

### Palo flangiato - System B

Palo quadro 70x70x4000/5000mm completo di flangia in acciaio zincato a caldo 75µm UNI EN 1461  
 Flangia 350x350mm spessore 12mm in acciaio zincato a caldo 75µm UNI EN 1461

### Cut-off light fitting

Polyester powder coating after a treatment specific for weathering resistance  
 Conforms to regional laws against light pollution  
 Only upon request version with power reduction with switching time selectable  
 Finned anodised aluminium heat sink  
 Reinforced and painted thermoplastic wiring compartment  
 Metric cord block M20x1,5mm for Ø6mm to Ø12mm cables  
 Transparent LEDIL silicone symmetric or asymmetric optics including one CREE LED A2 stainless steel screws

### Buried pole - System A

Square pole 70x70x4500/5800mm or ground fixing made of hot-dip galvanised steel 75µm UNI EN 1461

### Flanged pole - System B

Square pole 70x70x4000/5000mm for plinth/floor fixing complete with flange made of hot-dip galvanised steel 75µm UNI EN 1461  
 350x350mm flange, 12mm thick made of hot-dip galvanised steel 75µm UNI EN 1461



48W



24W

CE IP65 - IK08



## ASIMMETRICO ASYMMETRIC

### SYSTEM A BURIED POLE

Altezza totale Total height	Altezza fuori terra Total ground height	Potenza Power	4000K NW	3000K WW	
4500mm	4000mm	24W	1584.182N	1584.184N	1
5800mm	5000mm	48W	1585.382N	1585.384N	1

### SYSTEM B FLANGED POLE

4000mm	4000mm	24W	1586.182N	1586.184N	1
5000mm	5000mm	48W	1587.382N	1587.384N	1



## SIMMETRICO SYMMETRIC

### SYSTEM A BURIED POLE

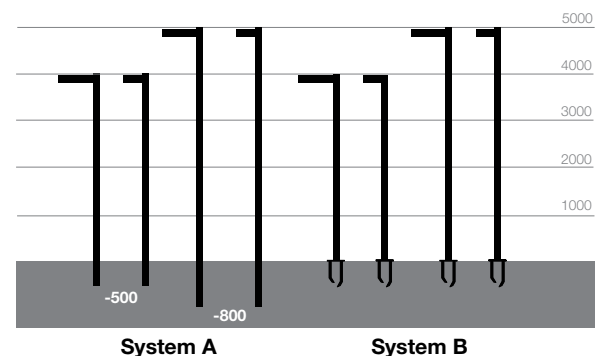
Altezza totale Total height	Altezza fuori terra Total ground height	Potenza Power	4000K NW	3000K WW	
4500mm	4000mm	24W	1592.182N	1592.184N	1
5800mm	5000mm	48W	1593.382N	1593.384N	1

### SYSTEM B FLANGED POLE

4000mm	4000mm	24W	1594.182N	1594.184N	1
5000mm	5000mm	48W	1595.382N	1595.384N	1

### Palo a norme DIN

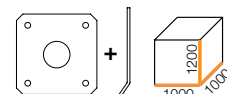
Pole conforming to DIN norms



### Kit controflangia 350x350x3mm e tirafondi M18x500mm obbligatorio

Compulsory counter flange 350x350x3mm and anchor bolt M18x500mm kit

Codice  
Code  
4000.0005 1



Plinto consigliato  
Suggested plinth  
1000x1000x1200mm

### KIT OPZIONALE DI PROTEZIONE ALLE SOVRATENSIONI CHALLENGE SYSTEM DA ORDINARE SEPARATAMENTE SURGE PROTECTION KIT FOR CHALLENGE SYSTEM TO PURCHASE SEPARATELY

Codice  
Code  
CS160032

il KIT di protezione se specificatamente ordinato verrà installato all'interno dell'apparecchio  
 Tensione di impulso max UOC 10KV - Livello di protezione in tensione L-N <1500V  
 When purchased the protection kit will be installed inside the fitting  
 Max impulse voltage UOC 10KV - Voltage protection level L-N <1500V