

# CHONE SOLAR

APPARECCHI FOTOVOLTAICI - SOLAR FITTINGS

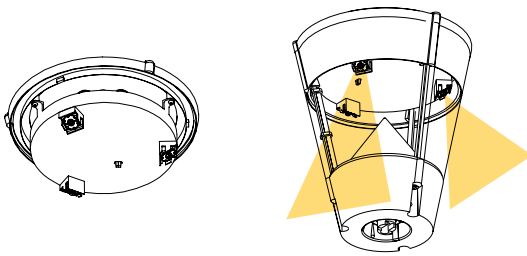
## LED

1.5W - 4000K - max 150 lm

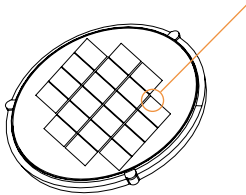
- Grigio metallizzato - Metallic grey
- Nero - Black

Apparecchio per utilizzo su palo Ø60mm in testa  
 Attacco led posizionato sotto il cappello per il recupero totale di luce  
 Conforme alle leggi regionali contro l'inquinamento luminoso  
 Diffusore in acrilico trasparente prismatico internamente  
 Cappello in tecnopolimero rinforzato e verniciato  
 Cono diffusore in policarbonato  
 Base in tecnopolimero rinforzato e verniciato  
 Verniciatura a polvere con pretattamento speciale per esterni  
 Viteria in acciaio inox A2  
**Attenzione**  
 Le batterie non possono restare senza carica per un periodo superiore a 60 giorni dalla data di partenza indicato sulla confezione

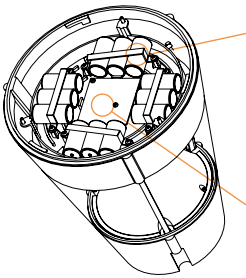
Light fitting for use on Ø60mm pole tops  
 LEDs placed below the cap for a total harnessing of light  
 Dark sky laws compliant  
 Transparent acrylic diffuser, internally prismatic  
 Reinforced and painted thermoplastic cap  
 Polycarbonate diffuser cone  
 Reinforced and painted thermoplastic base  
 Polyester powder coating after a treatment specific for weathering resistance  
 A2 stainless steel screws  
**Notice:**  
 The batteries' charge level cannot be left at 0% for a period longer than 60 days from the date of shipment stated into the packaging



**Pannello fotovoltaico**  
 Pannello fotovoltaico, 4Wp di potenza in silicio monocristallino integrato nel cappello  
 Vetro temperato ad alta trasmittanza di 4mm  
 Resistenza alla grandine Ø25mm a 75Km/h  
**Photovoltaic solar panel**  
 4Wp solar panel integrated into the cover  
 Monocrystalline silicon panel  
 Highly transmittant tempered glass, 4mm thickness  
 Hail resistance: Ø25mm at 75Km/h



**Batteria**  
 4 pacchi batterie Ni-Mh 3.6V 2.8Ah integrate all'interno del corpo dell'apparecchio  
 Temperatura -15°C÷60°C  
**Battery**  
 4x Ni-Mh 3.6V 2.8Ah battery packs integrated into the body of the fitting  
 Temperature: -15°C÷60°C



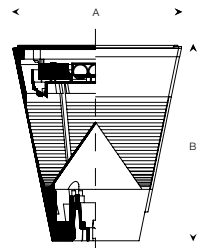
**Scheda elettronica**  
 Centralina elettronica computerizzata per gestione carica/scarica batteria, accensione spegnimento apparecchio  
**Electronic circuit board**  
 The computerised electronic board manages the charge/discharge of the battery and the on/off operation of the light fitting



CE IP54

Dimensioni Dimensions	Potenza Power	Colore Colour	Codice Code	
Ø246x290mm	1.5W 4000K max 150 lm	<span style="display: inline-block; width: 15px; height: 10px; background-color: #cccccc; border: 1px solid black;"></span>	1018.182M	1
Ø246x290mm	1.5W 4000K max 150 lm	<span style="display: inline-block; width: 15px; height: 10px; background-color: #000000; border: 1px solid black;"></span>	1018.182N	1
Ø246x290mm	1.5W 3000K max 150 lm	<span style="display: inline-block; width: 15px; height: 10px; background-color: #cccccc; border: 1px solid black;"></span>	1018.184M	1
Ø246x290mm	1.5W 3000K max 150 lm	<span style="display: inline-block; width: 15px; height: 10px; background-color: #000000; border: 1px solid black;"></span>	1018.184N	1

A0246  
 B290



# SLICK

## APPARECCHI FOTOVOLTAICI - SOLAR FITTINGS

■ Nero - Black



A richiesta, possibili colorazioni specificando il codice RAL  
Only upon request coating by providing the RAL code

Palo cilindrico Ø60mm per montaggio interrato ed apparecchi in testa Ø60mm  
Anima interna in acciaio zincato  
Copertura di rivestimento esterno in PVC

### Base Mistral

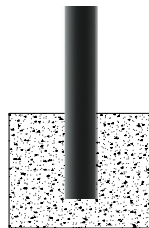
Basamento per montaggio diretto su muri o pavimentazioni, adatto all'utilizzo pali Ø60mm  
Serraggio dall'interno tramite espansori regolabili per compensazione cartelle pali  
Corpo in tecnopolimero rinforzato  
Espansori di serraggio in tecnopolimero rinforzato  
Viteria in acciaio inox A2

Cylindrical pole Ø60mm for ground fixing and pole top installation on Ø60mm light fittings  
Galvanized steel inside  
PVC outer covering

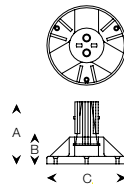
### Mistral base

Base for fixing directly to concrete or flooring, suitable for Ø60mm poles  
Tightening from within through adjustable expanders  
Reinforced thermoplastic body  
Reinforced thermoplastic tightening expanders  
A2 stainless steel screws

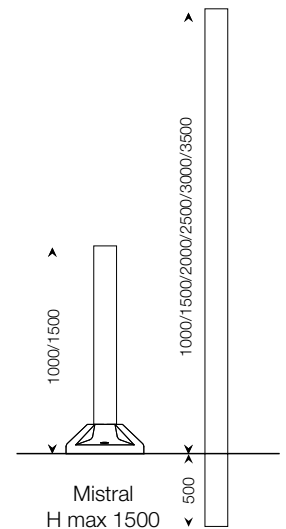
Altezza totale Total height	Colore Colour	Codice Code	■
1000mm	■	1400.200N	6
1500mm	■	1400.300N	6
2000mm	■	1400.400N	6
2500mm	■	1400.500N	6
3000mm	■	1400.600N	6
3500mm	■	1400.700N	3
4000mm	■	1400.800N	3



Basamento in CLS



A125  
B54  
CØ160  
Fori di fissaggio  
Fixing holes  
Ø6 120° - 140mm



### MISTRAL

Dimensioni Dimensions	Colore Colour	Codice Code	■
Ø160mm	■	1480.000N	10

# RIGO

## APPARECCHI FOTOVOLTAICI - SOLAR FITTINGS

■ Nero - Black



Palo cilindrico Ø60mm per montaggio interrato ed apparecchi in testa Ø60mm  
Anima interna in acciaio zincato  
Copertura di rivestimento esterno in PVC  
Finitura rigata

### Base Mistral

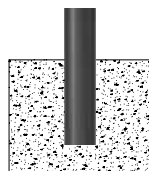
Basamento per montaggio diretto su muri o pavimentazioni, adatto all'utilizzo pali Ø60mm  
Serraggio dall'interno tramite espansori regolabili per compensazione cartelle pali  
Corpo in tecnopolimero rinforzato  
Espansori di serraggio in tecnopolimero rinforzato  
Viteria in acciaio inox A2

Cylindrical pole Ø60mm for ground fixing and pole top installation on Ø60mm light fittings  
Galvanized steel inside  
PVC outer covering  
Striped finish

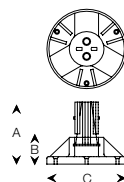
### Mistral base

Base for fixing directly to concrete or flooring, suitable for Ø60mm poles  
Tightening from within through adjustable expanders  
Reinforced thermoplastic body  
Reinforced thermoplastic tightening expanders  
A2 stainless steel screws

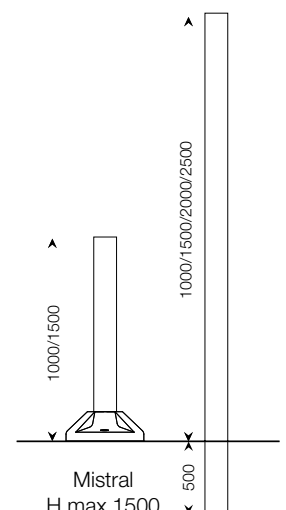
Altezza totale Total height	Colore Colour	Codice Code	■
1000mm	■	1409.200N	6
1500mm	■	1409.300N	6
2000mm	■	1409.400N	6
2500mm	■	1409.500N	6
3000mm	■	1409.600N	6



Basamento in CLS



A125  
B54  
CØ160  
Fori di fissaggio  
Fixing holes  
Ø6 120° - 140mm



### MISTRAL

Dimensioni Dimensions	Colore Colour	Codice Code	■
Ø160mm	■	1480.000N	10