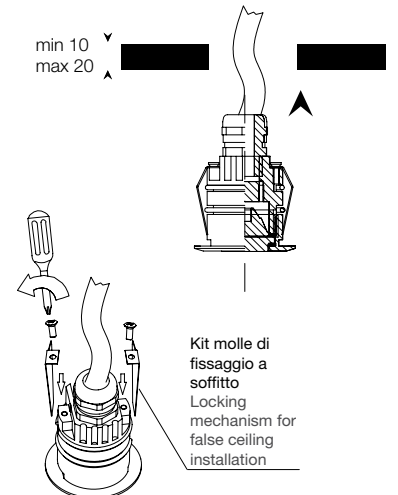
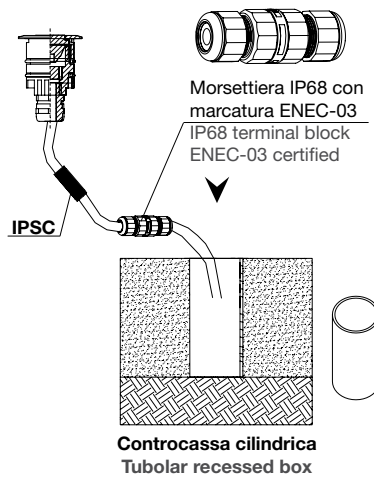
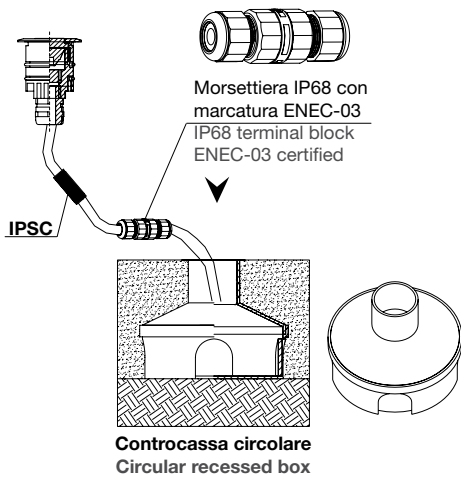


LIRA 40

INCASSI - RECESSED LIGHT FITTINGS

Applicazioni - Application



IPSC

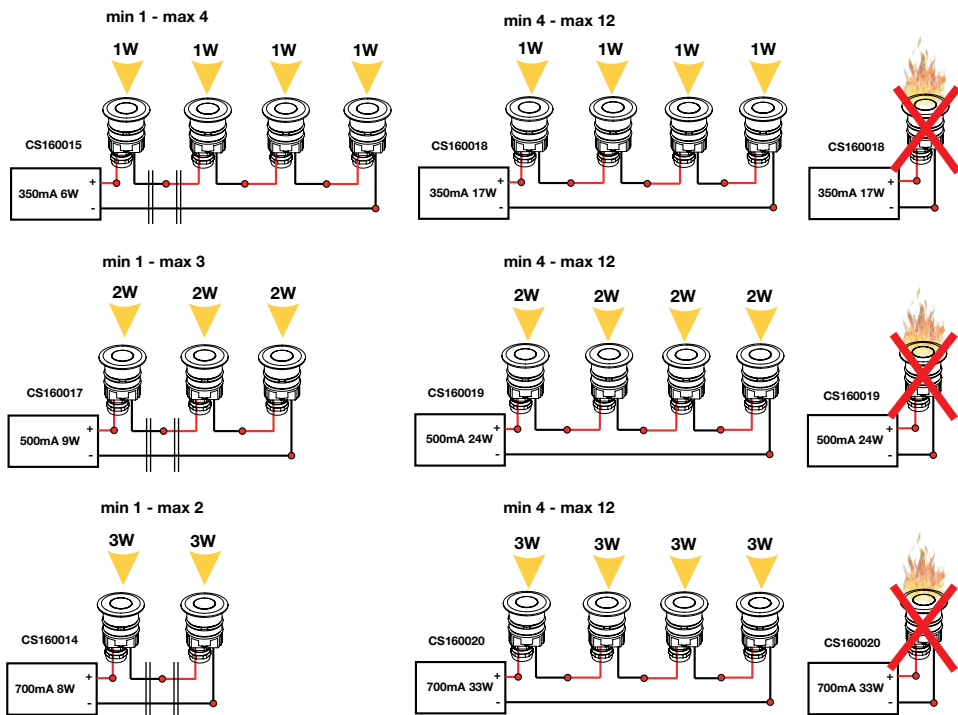
Protetto contro l'inversione di polarità
Protetto contro la sovratensione
Protetto contro il cortocircuito
Protects against polarity reversal
Protects against over voltage
Protects against short-circuit



Collegamento in serie
Cavo Marrone (+), cavo blu (-)
Series connection
Brown wire (+), blue wire (-)

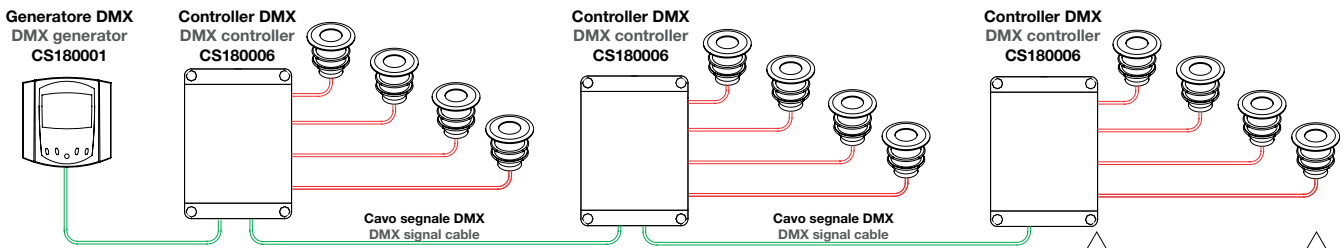
ATTENZIONE
In caso di alimentazione a 700mA, il faretto deve essere installato in ambienti con Ta (temperatura ambiente) MAX 25°C
Prima di collegare il driver alla rete, è necessario collegare gli apparecchi

WARNING
IN THE CASE OF 700mA SUPPLY, THE MAX ENVIRONMENTAL TEMPERATURE MUST NOT EXCEED 25°C
CONNECT THE FITTING/S TO THE DRIVER FIRST, AND ONLY AFTER THIS STEP, CONNECT THE DRIVER TO THE MAIN SUPPLY



ATTENZIONE
Non connettere meno di 4 apparecchi all'alimentatore
WARNING
do not connect less than 4 light fittings to the electronic driver

Installazione sistema RGB RGB installation diagram



La lunghezza massima dell'impianto, intesa come somma delle lunghezze dei cavi "segnale DMX", non deve superare i 50 mt
The max. distance between the DMX Generator and the last DMX Controller must not exceed 50 mt

La lunghezza massima dell'impianto intesa come somma delle lunghezze dei cavi che collegano 1 apparecchio al controller non deve superare i 30 mt
The max. distance between each light fitting and the controller must not exceed 30 mt

CS180007 - Kit cavo di connessione RGB | RGB connection kit cable

Cavo segnale DMX | DMX signal cable

LIRA 40 TONDO - ROUND

INCASSI - RECESSED LIGHT FITTINGS



LED

1W - 4000K - 350mA - **124 lm**
 1W - 3000K - 350mA - **109 lm**
 2W - 4000K - 500mA - **167 lm**
 2W - 3000K - 500mA - **147 lm**
 3W - 4000K - 700mA - **217 lm**
 3W - 3000K - 700mA - **191 lm**
 2x0.5mm² H05RN-F (0.4mt)

RGB

3W - full color - 350mA
 6x0.25mm² PVC (0,4mt)

AISI 316L Inox 316L - Stainless steel

CE IP67 - IK08 **CARRABILE**
 Max Load
 500Kg
 20Km/h

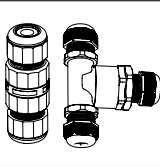


IPSC



Protetto contro l'inversione di polarità
 Protetto contro la sovratensione
 Protetto contro il cortocircuito
 Protects against polarity reversal
 Protects against over voltage
 Protects against short-circuit

Morsettiere IP68 IP68 connectors



Driver remoto non incluso
 Chiusura inferiore e superiore della controcassa circolare per agevolare la cementazione
 Modalità di installazione a parete/soffitto con apposito kit di montaggio Cod. 4000.001W
 Diffusore in vetro piano temperato trasparente spessore 5mm
 Diffusore in vetro piano temperato acidato senza l'utilizzo di lenti spessore 5mm (RGB)
 Controcassa in tecnopolimero rinforzato circolare Ø100x80mm o cilindrica Ø35x70mm in PVC forte spessore trasparente
 Corpo in fusione di acciaio inox AISI 316L
 Cornice tonda in fusione di acciaio inox AISI 316L
 Viteria in acciaio inox A2

Electronic driver (remote, to be ordered separately)
 Recessed boxes closed above and below to facilitate concreting
 Locking mechanism for false ceiling installation Cod. 4000.001W
 Flat, clear, tempered glass diffuser 5mm thickness
 Flat, brushed tempered glass diffuser without lens 5mm thickness (RGB version)
 Black circular reinforced thermoplastic recessed box Ø100x80mm
 Transparent tubular PVC recessed box Ø35x70mm
 AISI 316L stainless steel casting body
 AISI 316L stainless steel casting round ring
 A2 stainless steel screws

Dimensioni Dimensions	Potenza Power	Colore Colour	Codice Code	📦
Ø40x56mm	1/2/3W 4000K 10°	AISI 316L	4040.182W	1
Ø40x56mm	1/2/3W 3000K 10°	AISI 316L	4040.184W	1
Ø40x56mm	1/2/3W 4000K 30°	AISI 316L	4040.282W	1
Ø40x56mm	1/2/3W 3000K 30°	AISI 316L	4040.284W	1
Ø40x56mm	1/2/3W 4000K 40°	AISI 316L	4040.382W	1
Ø40x56mm	1/2/3W 3000K 40°	AISI 316L	4040.384W	1
Ø40x56mm	1/2/3W 4000K 12°x50°	AISI 316L	4040.482W	1
Ø40x56mm	1/2/3W 3000K 12°x50°	AISI 316L	4040.484W	1
Ø40x56mm	3W 60° RGB	AISI 316L	4040.183W	1

ACCESSORI LED - LED'S ACCESSORIES

Alimentatore elettronico 350mA 6W - Electronic driver 350mA 6W	CS160015	1
Alimentatore elettronico 350mA 17W - Electronic driver 350mA 17W	CS160018	1
Alimentatore elettronico 500mA 9W - Electronic driver 500mA 9W	CS160017	1
Alimentatore elettronico 500mA 24W - Electronic driver 500mA 24W	CS160019	1
Alimentatore elettronico 700mA 8W - Electronic driver 700mA 8W	CS160014	1
Alimentatore elettronico 700mA 33W - Electronic driver 700mA 33W	CS160020	1
Kit di fissaggio controsoffitto - False ceiling locking mechanism kit	4000.001W	1
Controcassa cilindrica Ø35x70mm - Recessed tube Ø35x70mm	7000.0007	1
Controcassa circolare Ø100x80mm - Recessed box Ø100x80mm	7000.0003	10
Morsettiere lineare IP68 - IP68 connector	CS093000	1
Morsettiere derivazione a "T" IP68 - "T"-3 way IP68 connector	CS093001	1

Alimentatore elettronico Electronic driver 350mA 6W CS160015	Alimentatore elettronico Electronic driver 350mA 17W CS160018	Alimentatore elettronico Electronic driver 500mA 9W CS160017	Alimentatore elettronico Electronic driver 500mA 24W CS160019	Alimentatore elettronico Electronic driver 700mA 8W CS160014	Alimentatore elettronico Electronic driver 700mA 33W CS160020
min 1 - max 4	min 4 - max 12	min 1 - max 3	min 4 - max 12	min 1 - max 2	min 4 - max 12

ACCESSORI OBBLIGATORI LED RGB COMPULSORY ACCESSORIES LED RGB

Generatore DMX - DMX generator	Pag.152	CS180001	1
Controller DMX - DMX controller	Pag.152	CS180006	1
Kit cavo 6 poli - Kit 6 pole	Pag.152	CS180007	1

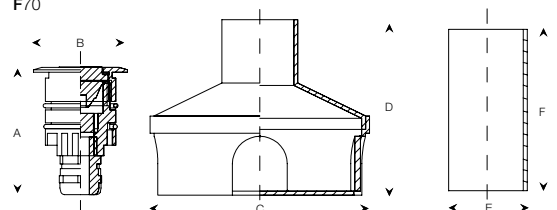
Generatore DMX 350mA DMX generator 350mA CS180001	Controller DMX 350mA DMX controller 350mA CS180006	Kit cavo connessione 6 poli Connection kit cable 6 poles CS180007
•	max 4	•



A56
BØ40
CØ100
D80
EØ35
F70

Controcassa circolare Circular recessed box

Controcassa cilindrica Tubular recessed box



Controsoffitto False ceiling

