

ASTRA

APPARECCHI TESTAPALO E SYSTEMS - POLE TOP LIGHT FITTINGS AND SYSTEMS

LED

39W - 3000K - **4500Lm** - 220-240V 50/60Hz

E27

max 33W

MT-ME-ST-SE

MT-ME 70W - E27

SE 70W - E27

ST-SE 70W - E27

MT-ME 100W - E40

ST-SE-MT-ME 100W - E40

Lampada non inclusa

Lamp not included

■ Antracite - Anthracite

CUT-OFF

Apparecchio cut-off per utilizzo su pali Ø60mm o parete con appositi accessori
Verniciatura a polvere con pretattamento speciale per esterni

Manutenzione ordinaria e straordinaria semplificata da accesso al vano ottico senza attrezzi

No tensione di rete all'apertura dell'apparecchio tramite sezionatore

Diffusore in vetro piano temperato trasparente

Anello portante in pressofusione di alluminio

Anello cappello in pressofusione di alluminio

Cappello in lamiera zincata e verniciato con apertura a cerniera (Astra Piano)

Cappello in tecnopolimero rinforzato verniciato con apertura a cerniera (Astra Circo)

Ottica asimmetrica in termoidurente (Astra Circo)

Ottica asimmetrica in alluminio (Astra Piano)

Viteria in acciaio inox A2

Cut-off light fitting for use on Ø60mm pole tops or wall fixing with relevant accessories
Polyester powder coating after a treatment specific for weathering resistance

Tool-free simplified maintenance for accessing optics compartment

Cut-out system when opening the light fitting through disconnecting switch

Transparent flat tempered glass diffuser

Anodised and painted die-cast aluminium frame

Galvanised and painted plate cap with hinged opening (Astra Piano)

Painted reinforced thermoplastic cap with hinged opening (Astra Circo)

Thermoplastic asymmetrical optics (Astra Circo)

Aluminium asymmetrical optics (Astra Piano)

A2 stainless steel screws

CE IP65 - IK08



ASTRA PIANO OTTICA ASIMMETRICA ASYMMETRICAL OPTICS

Dimensioni Dimensions	Potenza Power	Colore Colour	Codice Code	Icona
Ø530x130mm	■ 39W 3000K 4500Lm	■	1860.184S	1
Ø530x130mm	■ * max 33W - E27	■	1860.101S	1
Ø530x130mm	■ MT-ME 70W E27	■	1860.151S	1
Ø530x130mm	■ SE 70W E27	■	1860.152S	1
Ø530x130mm	■ ST-SE 70W E27	■	1860.153S	1
Ø530x130mm	■ ST-SE-MT-ME 100W E40	■	1860.154S	1
Ø530x130mm	■ MT-ME 100W E27	■	1860.160S	1

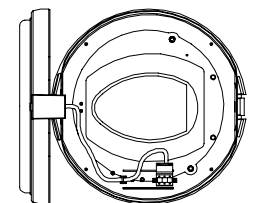
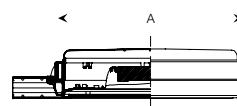


Dimensione Dimension
* (max Ø80 L210mm)

Lampada non inclusa
Lamp not included



A0530
B130



CE IP65 - IK08



ASTRA CIRCO OTTICA ASIMMETRICA ASYMMETRICAL OPTICS

Dimensioni Dimensions	Potenza Power	Colore Colour	Codice Code	Icona
Ø530x273mm	■ * max 33W - E27	■	1850.101M	1
Ø530x273mm	■ MT-ME 70W E27	■	1850.151M	1
Ø530x273mm	■ SE 70W E27	■	1850.152M	1
Ø530x273mm	■ ST-SE 70W E27	■	1850.153M	1
Ø530x273mm	■ ST-SE-MT-ME 100W E40	■	1850.154M	1
Ø530x273mm	■ MT-ME 100W E27	■	1850.160M	1



Dimensione Dimension
* (max Ø80 L210mm)

Lampada non inclusa
Lamp not included



A0530
B273

