

SLICK

ACCESSORI PER SFERE - ACCESSORIES FOR GLOBES

■ Nero - Black



A richiesta, possibili colorazioni specificando il codice RAL
Only upon request coating by providing the RAL code

Palo cilindrico Ø60mm per montaggio interrato ed apparecchi in testa Ø60mm
Anima interna in acciaio zincato
Copertura di rivestimento esterno in PVC

Base Mistral

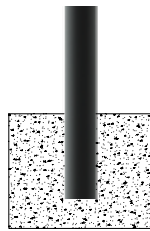
Basamento per montaggio diretto su muri o pavimentazioni, adatto all'utilizzo pali Ø60mm
Serraggio dall'interno tramite espansori regolabili per compensazione cartelle pali
Corpo in tecnopolimero rinforzato
Espansori di serraggio in tecnopolimero rinforzato
Viteria in acciaio inox A2

Cylindrical pole Ø60mm for ground fixing and pole top installation on Ø60mm light fittings
Galvanized steel inside
PVC outer covering

Mistral base

Base for fixing directly to concrete or flooring, suitable for Ø60mm poles
Tightening from within through adjustable expanders
Reinforced thermoplastic body
Reinforced thermoplastic tightening expanders
A2 stainless steel screws

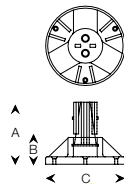
Altezza totale Total height	Colore Colour	Codice Code	■
1000mm	■	1400.200N	6
1500mm	■	1400.300N	6
2000mm	■	1400.400N	6
2500mm	■	1400.500N	6
3000mm	■	1400.600N	6
3500mm	■	1400.700N	3
4000mm	■	1400.800N	3



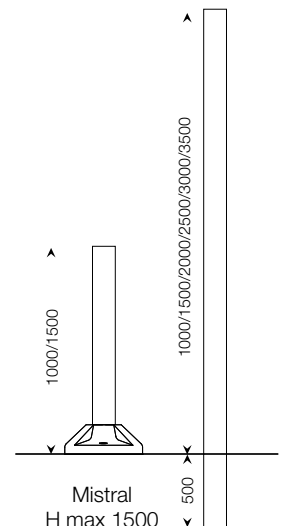
Basamento in CLS

MISTRAL

Dimensioni Dimensions	Colore Colour	Codice Code	■
Ø160mm	■	1480.000N	10



A125
B54
CØ160
Fori di fissaggio
Fixing holes
Ø6 120° - 140mm



RIGO

ACCESSORI PER SFERE - ACCESSORIES FOR GLOBES

■ Nero - Black



Palo cilindrico Ø60mm per montaggio interrato ed apparecchi in testa Ø60mm
Anima interna in acciaio zincato
Copertura di rivestimento esterno in PVC
Finitura rigata

Base Mistral

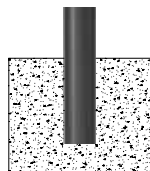
Basamento per montaggio diretto su muri o pavimentazioni, adatto all'utilizzo pali Ø60mm
Serraggio dall'interno tramite espansori regolabili per compensazione cartelle pali
Corpo in tecnopolimero rinforzato
Espansori di serraggio in tecnopolimero rinforzato
Viteria in acciaio inox A2

Cylindrical pole Ø60mm for ground fixing and pole top installation on Ø60mm light fittings
Galvanized steel inside
PVC outer covering
Striped finish

Mistral base

Base for fixing directly to concrete or flooring, suitable for Ø60mm poles
Tightening from within through adjustable expanders
Reinforced thermoplastic body
Reinforced thermoplastic tightening expanders
A2 stainless steel screws

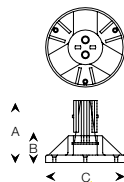
Altezza totale Total height	Colore Colour	Codice Code	■
1000mm	■	1409.200N	6
1500mm	■	1409.300N	6
2000mm	■	1409.400N	6
2500mm	■	1409.500N	6
3000mm	■	1409.600N	6



Basamento in CLS

MISTRAL

Dimensioni Dimensions	Colore Colour	Codice Code	■
Ø160mm	■	1480.000N	10



A125
B54
CØ160
Fori di fissaggio
Fixing holes
Ø6 120° - 140mm

