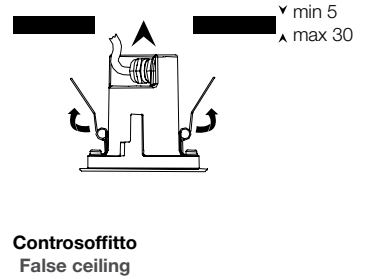
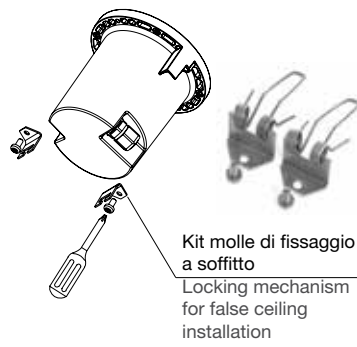
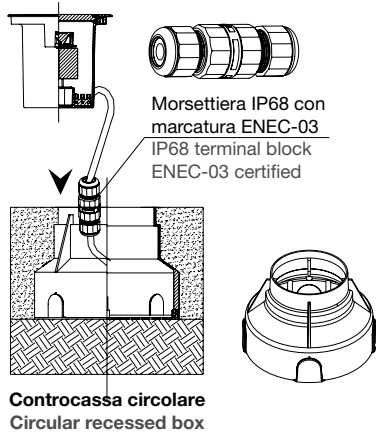


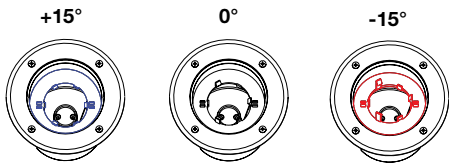
LIRA 140 - 150

INCASSI - RECESSED LIGHT FITTINGS

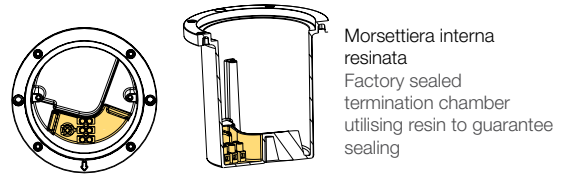
Applicazioni - Application



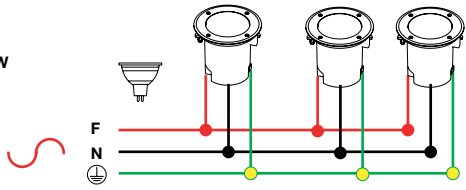
Basculabilità su attacco GU10 Adjustable optics (only GU10 version)



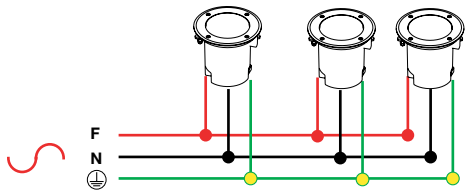
Resinatura (SOLO LIRA140) Resin sealing (ONLY LIRA 140)



Lampada GU10
Led: max 5W
Alogena: max 35W
GU10 lamp
Led: max 5W
Halogen: max 35W

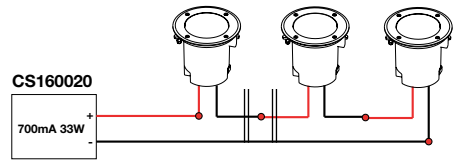


Alimentazione diretta a tensione di rete 220-240V 50-60Hz
Mains powered 220-240V 50-60Hz



Alimentazione a 700mA
700mA supply

min 1 - max 3 apparecchi
min 1 - max 3 light fittings



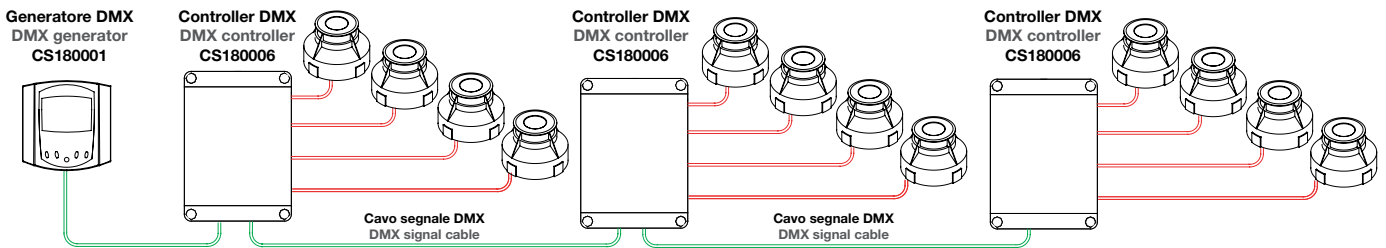
Collegamento in serie
Series connection



ATTENZIONE
Il collegamento dei singoli faretto LED, va fatto sempre in serie rispettando le polarità. L'impianto va alimentato solo dopo che tutti i faretto sono collegati

WARNING
LED light fittings s must be connected in series respecting polarities. Connect the fitting/s to the driver first, and only after this step, connect the driver to the main supply

Installazione sistema RGB RGB installation diagram



Lunghezza massima dell'impianto, intesa come somma delle lunghezze dei cavi "segnale DMX", non deve superare i 50 mt
The max. distance between the DMX Generator and the last DMX Controller must not exceed 50 mt

La lunghezza massima dell'impianto intesa come somma delle lunghezze dei cavi che collegano 1 apparecchio al controller non deve superare i 30 mt
The max. distance between each light fitting and the controller must not exceed 30 mt

- CS180007 - Kit cavo di connessione RGB | RGB connection kit cable
- Cavo segnale DMX | DMX signal cable

LIRA 140 TONDO/QUADRO - ROUND/SQUARE

INCASSI - RECESSED LIGHT FITTINGS



LED

8.2W - 4000K - **987 lm** - 700mA
8.2W - 3000K - **927 lm** - 700mA
2x1mm² H05RN-F (0.4mt)

8W - 4000K - **800 lm** - 220-240V 50/60Hz
8W - 3000K - **800 lm** - 220-240V 50/60Hz
3x1mm² H05RN-F (0.4mt)

RGB

3W - full color - 350mA
6x0.25mm² PVC (0,4mt)

GU10

max 35W
3x1mm² H05RN-F (0.4mt)

AISI 316L Inox 316L - Stainless steel

CE IP67 - IK08 **CARRABILE**
Max Load
2500Kg
20Km/h



Gruppo ottico basculabile di ±15° (solo GU10)
Driver remoto non incluso
Morsettieria interna resinata
Apparecchio senza driver (8W)
Soppressore integrato per i disturbi di rete (8W)
Modalità di installazione a pavimento con utilizzo di controcassa circolare
Chiusura inferiore e superiore della controcassa circolare per agevolare la cementazione
Modalità di installazione a parete/soffitto con apposito kit di montaggio Cod. 4000.000W
Diffusore in vetro piano temperato trasparente spessore 8mm (versione 8.2W, 3W e GU10)
Diffusore in vetro piano temperato acidato spessore 8mm (versione 8W)
Controcassa in tecnopolimero rinforzato
Corpo in pressofusione di alluminio anodizzato
Cornice tonda e quadra in acciaio inox AISI 316L
Viteria in acciaio inox A2

Adjustable +/- 15° (GU10 version)
Electronic driver (remote, to be ordered separately)
Factory sealed termination chamber utilising resin to guarantee sealing
Mains powered, no driver needed (LED's 8W version)
MOV (metal oxide varistor) and RFI suppressed on board (LED's 8W version)
Recessed box closed above and below to facilitate concreting
Locking mechanism for false ceiling installation Cod. 4000.001W
Flat, transparent, tempered glass diffuser, 8mm thickness (8.2W, 3W LED's and GU10 versions)
Flat, brushed, tempered glass diffuser, 8mm thickness (8W LED's version)
Black reinforced thermoplastic recessed box
Anodised die-cast aluminium body
AISI 316L stainless steel round and square ring
A2 stainless steel screws



20° - 40°

80°x20°

VETRO ACIDATO BRUSHED DIFFUSER

Dimensioni Dimensions	Potenza Power	Colore Colour	Codice Code	
Ø140x122mm	8W 3000K 800 lm	AISI 316L	4140.191W	1
Ø140x122mm	8W 4000K 800 lm	AISI 316L	4140.192W	1

VETRO TRASPARENTE TRANSPARENT DIFFUSER

Ø140x122mm	8.2W 4000K 20° 987 lm	AISI 316L	4140.482W	1
Ø140x122mm	8.2W 3000K 20° 927 lm	AISI 316L	4140.484W	1
Ø140x122mm	8.2W 4000K 40° 987 lm	AISI 316L	4140.582W	1
Ø140x122mm	8.2W 3000K 40° 927 lm	AISI 316L	4140.584W	1
Ø140x122mm	8.2W 4000K 80°x20° 987 lm	AISI 316L	4140.682W	1
Ø140x122mm	8.2W 3000K 80°x20° 927 lm	AISI 316L	4140.684W	1
Ø140x122mm	* GU10 max 35W	AISI 316L	4140.181W	1
Ø140x122mm	3W 20° RGB	AISI 316L	4140.183W	1

Dimensione Dimension * (max Ø50 L56mm) Lampada non inclusa Lamp not included

ACCESSORI - ACCESSORIES

Alimentatore elettronico 700mA 33W - Electronic driver 700mA 33W	CS160020	1
Kit di fissaggio controsoffitto - False ceiling locking mechanism kit	4000.000W	1
Controcassa circolare Ø194x135mm - Recessed box Ø194x135mm	7000.0005	1
Morsettieria lineare IP68 - IP68 connector	CS093000	1
Morsettieria derivazione a "T" IP68 - "T"-3 way IP68 connector	CS093001	1

Alimentatore elettronico
Electronic driver
700mA 33W
CS160020
min 1 - max 3

Morsettiere IP68
IP68 connectors



ACCESSORI OBBLIGATORI LED RGB COMPULSORY ACCESSORIES LED RGB

Generatore DMX - DMX generator	Pag.152	CS180001	1
Controller DMX - DMX controller	Pag.152	CS180006	1
Kit cavo 6 poli - Kit 6 pole	Pag.152	CS180007	1

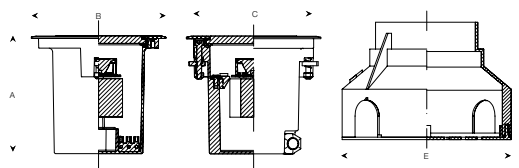
Generatore DMX 350mA DMX generator 350mA CS180001	Controller DMX 350mA DMX controller 350mA CS180006	Kit cavo connessione 6 poli Connection kit cable 6 poles CS180007
•	max 4	•



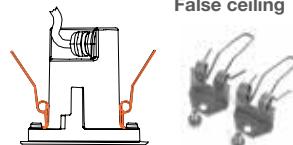
8W

A122
BØ140
CØ92
D152
EØ194

Controcassa circolare
Circular recessed box



Controsoffitto
False ceiling



VETRO ACIDATO BRUSHED DIFFUSER

Dimensioni Dimensions	Potenza Power	Colore Colour	Codice Code	
140x122mm	■ 8W 3000K 800 lm	AISI 316L	4142.191W	1
140x122mm	■ 8W 4000K 800 lm	AISI 316L	4142.192W	1

VETRO TRASPARENTE TRANSPARENT DIFFUSER

140x122mm	■ 8.2W 4000K 20° 987 lm	AISI 316L	4142.482W	1
140x122mm	■ 8.2W 3000K 20° 927 lm	AISI 316L	4142.484W	1
140x122mm	■ 8.2W 4000K 40° 987 lm	AISI 316L	4142.582W	1
140x122mm	■ 8.2W 3000K 40° 927 lm	AISI 316L	4142.584W	1
140x122mm	■ 8.2W 4000K 80°x20° 987 lm	AISI 316L	4142.682W	1
140x122mm	■ 8.2W 3000K 80°x20° 927 lm	AISI 316L	4142.684W	1
140x122mm	■ * GU10 max 35W	AISI 316L	4142.181W	1
140x122mm	■ 3W 20° RGB	AISI 316L	4142.183W	1

 Dimensione Dimension * (max Ø50 L56mm)  Lampada non inclusa Lamp not included

ACCESSORI - ACCESSORIES

Alimentatore elettronico 700mA 33W - Electronic driver 700mA 33W	CS160020	1
Kit di fissaggio controsoffitto - False ceiling locking mechanism kit	4000.000W	1
Controcassa circolare Ø194x135mm - Recessed box Ø194x135mm	7000.0005	1
Morsettiere lineari IP68 - IP68 connector	CS093000	1
Morsettiere derivazione a "T" IP68 - "T"-3 way IP68 connector	CS093001	1

Alimentatore elettronico
Electronic driver
700mA 33W
CS160020
min 1 - max 3

Morsettiere IP68
IP68 connectors



ACCESSORI OBBLIGATORI LED RGB
COMPULSORY ACCESSORIES LED RGB

Generatore DMX - DMX generator	Pag.152	CS180001	1
Controller DMX - DMX controller	Pag.152	CS180006	1
Kit cavo 6 poli - Kit 6 pole	Pag.152	CS180007	1

Generatore DMX 350mA DMX generator 350mA CS180001	Controller DMX 350mA DMX controller 350mA CS180006	Kit cavo connessione 6 poli Connection kit cable 6 poles CS180007
•	max 4	•

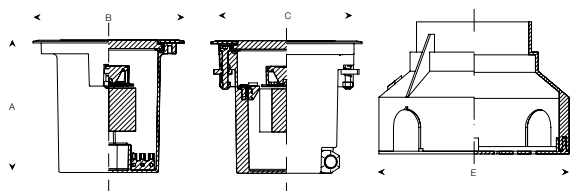


20° - 40°

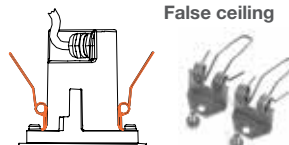


A122
B140
CØ92
D152
EØ194

Controcassa circolare
Circular recessed box



Controsoffitto
False ceiling




DRACMA

INCASSI - RECESSED LIGHT FITTINGS

■ **GU10**

max 35W
3x1mm² H05RN-F (0.4mt)

 **Inox** - Stainless steel

 **IP67 - IK08**  **CARRABILE**
Max Load
2500Kg
20Km/h

Morsettiere IP68
IP68 connectors



Corpo faretto orientabile in varie direzioni all'interno della controcassa
Gruppo ottico basculabile di ±15°
Modalità di installazione a pavimento con utilizzo di controcassa circolare
Chiusura inferiore e superiore della controcassa circolare per agevolare la cementazione
Diffusore in vetro piano temperato trasparente spessore 8mm
Controcassa in tecnopolimero rinforzato
Corpo in pressofusione di alluminio anodizzato
Cornice tonda in acciaio inox
Viteria in acciaio inox A2

Light fitting position adjustable inside the recessed box
Adjustable +/- 15°
Recessed box closed above and below to facilitate concreting
Locking mechanism for false ceiling installation
Flat, transparent, tempered glass diffuser, 8mm thickness
Black reinforced thermoplastic recessed box
Anodised die-cast aluminium body
AISI 304 stainless steel round ring
A2 stainless steel screws

VETRO TRASPARENTE (APPARECCHIO COMPLETO DI CONTROCASSA)
TRANSPARENT DIFFUSER (RECESSED BOX INCLUDED)

Dimensioni Dimensions	Potenza Power	Colore Colour	Codice Code	
Ø140x122mm	■ * GU10 max 35W		5140.181G	1

ACCESSORI - ACCESSORIES

Morsettiere lineari IP68 - IP68 connector	CS093000	1
Morsettiere derivazione a "T" IP68 - "T"-3 way IP68 connector	CS093001	1

A154
BØ194

