

VETRO ACIDATO BRUSHED DIFFUSER

Dimensioni Dimensions	Potenza Power	Colore Colour	Codice Code	
140x122mm	■ 8W 3000K 800 lm	AISI 316L	4142.191W	1
140x122mm	■ 8W 4000K 800 lm	AISI 316L	4142.192W	1

VETRO TRASPARENTE TRANSPARENT DIFFUSER

140x122mm	■ 8.2W 4000K 20° 987 lm	AISI 316L	4142.482W	1
140x122mm	■ 8.2W 3000K 20° 927 lm	AISI 316L	4142.484W	1
140x122mm	■ 8.2W 4000K 40° 987 lm	AISI 316L	4142.582W	1
140x122mm	■ 8.2W 3000K 40° 927 lm	AISI 316L	4142.584W	1
140x122mm	■ 8.2W 4000K 80°x20° 987 lm	AISI 316L	4142.682W	1
140x122mm	■ 8.2W 3000K 80°x20° 927 lm	AISI 316L	4142.684W	1
140x122mm	■ * GU10 max 35W	AISI 316L	4142.181W	1
140x122mm	■ 3W 20° RGB	AISI 316L	4142.183W	1

 Dimensione Dimension * (max Ø50 L56mm) Lampada non inclusa
Lamp not included

ACCESSORI - ACCESSORIES

Alimentatore elettronico 700mA 33W - Electronic driver 700mA 33W	CS160020	1
Kit di fissaggio controsoffitto - False ceiling locking mechanism kit	4000.000W	1
Controcassa circolare Ø194x135mm - Recessed box Ø194x135mm	7000.0005	1
Morsettiera lineare IP68 - IP68 connector	CS093000	1
Morsettiera derivazione a "T" IP68 - "T"-3 way IP68 connector	CS093001	1

Alimentatore elettronico
Electronic driver
700mA 33W
CS160020
min 1 - max 3

Morsettiera IP68
IP68 connectors



ACCESSORI OBBLIGATORI LED RGB
COMPULSORY ACCESSORIES LED RGB

Generatore DMX - DMX generator	Pag.152	CS180001	1
Controller DMX - DMX controller	Pag.152	CS180006	1
Kit cavo 6 poli - Kit 6 pole	Pag.152	CS180007	1

Generatore DMX 350mA DMX generator 350mA CS180001	Controller DMX 350mA DMX controller 350mA CS180006	Kit cavo connessione 6 poli Connection kit cable 6 poles CS180007
•	max 4	•

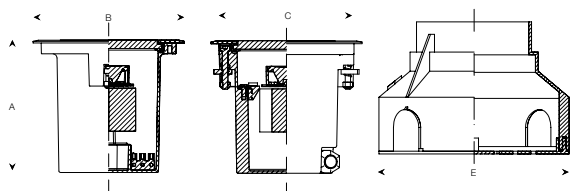


20° - 40°

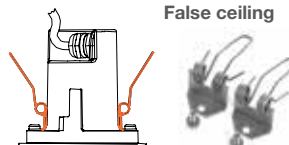


A122
B140
CØ92
D152
EØ194

Controcassa circolare
Circular recessed box



Controsoffitto
False ceiling




DRACMA

INCASSI - RECESSED LIGHT FITTINGS

■ **GU10**

max 35W
3x1mm² H05RN-F (0.4mt)

 **Inox** - Stainless steel

 **IP67 - IK08**  **CARRABILE**
Max Load
2500Kg
20Km/h

Morsettiera IP68
IP68 connectors



Corpo faretto orientabile in varie direzioni all'interno della controcassa
Gruppo ottico basculabile di ±15°
Modalità di installazione a pavimento con utilizzo di controcassa circolare
Chiusura inferiore e superiore della controcassa circolare per agevolare la cementazione
Diffusore in vetro piano temperato trasparente spessore 8mm
Controcassa in tecnopolimero rinforzato
Corpo in pressofusione di alluminio anodizzato
Cornice tonda in acciaio inox
Viteria in acciaio inox A2

Light fitting position adjustable inside the recessed box
Adjustable +/- 15°
Recessed box closed above and below to facilitate concreting
Locking mechanism for false ceiling installation
Flat, transparent, tempered glass diffuser, 8mm thickness
Black reinforced thermoplastic recessed box
Anodised die-cast aluminium body
AISI 304 stainless steel round ring
A2 stainless steel screws

VETRO TRASPARENTE (APPARECCHIO COMPLETO DI CONTROCASSA)
TRANSPARENT DIFFUSER (RECESSED BOX INCLUDED)

Dimensioni Dimensions	Potenza Power	Colore Colour	Codice Code	
Ø140x122mm	■ * GU10 max 35W		5140.181G	1

ACCESSORI - ACCESSORIES

Morsettiera lineare IP68 - IP68 connector	CS093000	1
Morsettiera derivazione a "T" IP68 - "T"-3 way IP68 connector	CS093001	1

A154
BØ194

