

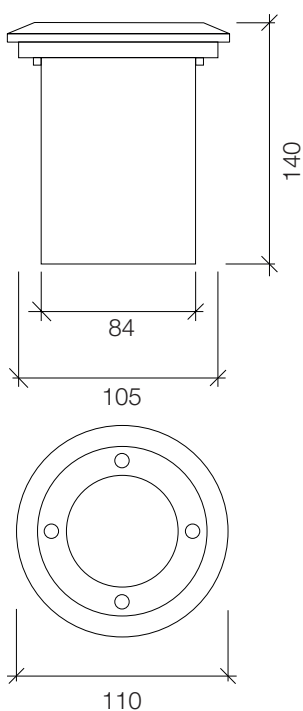


Dracma 110

Novità



CE Conforme alle direttive UE



Colori:

 Inox



Dati tecnici

- Guarnizioni in silicone
- Viteria in acciaio inox A2
- Ottica fissa
- Carrabile: 2000kg, 20km/h

Cornice

- Cornice tonda in acciaio inox

Diffusore

- Diffusore in vetro piano temperato trasparente spessore 8mm

Ottica

- Flood

Corpo

- Corpo in pressofusione di alluminio verniciato
- Doppio pressacavo in acciaio inox AISI 304

Controcassa inclusa

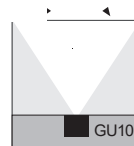
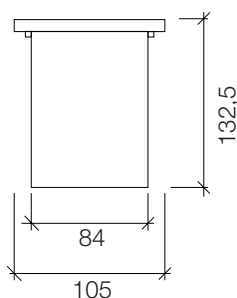
- Controcassa in tecnopolimero rinforzato circolare Ø105x132,5mm

Accessori opzionali per l'installazione (da ordinare separatamente)

- Morsettiera Ilineare IP68
- Morsettiera "T" IP68



Soluzioni per installazione







Ottica fissa

Potenza	Codice	
max 35W - GU10	5110.181G	1

Accessori opzionali per l'installazione	Codice	
Morsettiera Ilineare IP68	CS093000	1
Morsettiera "T" IP68	CS093001	1

Dracma 110

Attacco lampada	Gradi di protezione IP	IK	Classe di isolamento
			
GU10 - Max 35 w (Ø50 L56m)	IP67	IK08	